



Posten erregebidea, hasieran harrizko galtzada, komunikazio lotura garrantzitsua izan zen XV. mendean, Madril eta Frantzia artean errege posta eta diligentziek erabilia, nobleziako bandoen arteko borrokak amaitu ondoren. XVIII. mendearen amaieran bide luzeago baina erosoago batek ordezkatu zuen Arlabanetik eta, ondoren, XIX. mendean, trenbidea iritsi zenetik, ia ez zen erabiltzen Posta Errege-bide zaharra.

Azken urteetan inguruko herriak gogotsu ahalegindu dira Arabako Lautadako historiaren aztarna hau berreskuratzen, bidegurutze gisa zuen balioa nabarmenduz, nola aipatutako ibilbideen kasuan, hala garrantzi estrategikoko beste batzuetan: San Adriango tunela, antzinako galtzada erromatarra, Ardoaren eta Arrainaren ibilbidea eta Done Jakue bidea bera.

Bidean Arbulu, Mendixur, Audikana, Heredia, Luzuriaga eta Galarreta herriak zeharkatzen ditu, beste leku interesgarri batzuez gain. 30 kilometro baino gehiagoko ibilbide honetan Arabako Lautadako pasaia tipikoez gozatuko duzu, Zadorra ibaiaren bazterrean. Ibilbidea Uribarri Ganboako urtegiaren ondotik pasatzen da, eta urtegiaren adarretan dagoen Mendixurko parke ornitologikoa inguratzen du, nazioarteko garrantzizko Ramsar hezegune gisa katalogatua, uretako animalia eta landare espezieetan oso aberatsa dena.



IBILBIDEA

0 km	Gure abialekua Gasteizen kokatzen da, Salburuko interpretazio zentroan: Ataria. Bertan eraztun berdeko bizikleta bidea hartuko dugu, "Zadorra" norabidean.
0,8 km	Biribilgune batera iritsiko gara. Eraztun berdearen itzulitik irtengo gara. Eskuinera bira egin eta Dulantzi ibaia gurutzatuko dugu.
1 km	Ibaia gurutzatu eta metro gutxira eskuinera bira egingo dugu. Pabilioiaren ondoko pista hartuko dugu. Pista horretatik jarraituko dugu.
2,6 km	Ezkerrera bira egin eta errepeidea gurutzatuko dugu.  Kontuz! Errepeidea gurutzatu behar da. Zuzen jarraituko dugu Zurbao herrirantz (2,9 km) eta, bertan gaudela, herria zeharkatuko dugu, eliza aldera.
3,2 km	Elizaren parean eskuinera bira egingo dugu. Ibilbideak etxe batzuen atzean dagoen pistatik jarraitzen du.
5,4 km	Eskuinera bira egingo dugu, Jungiturantz, eta erdigunera abiatuko gara. Gasteiztik datorren errepeidea aurkituko duzu.
5,7 km	 Kontuz! Tarte hau errepidetik doa. Ezkerrera bira egingo dugu eta errepeide horretatik kontu handiz ibiliko gara 150 metro inguru.
5,9 km	Azken etxea igarotzean, herriaren amaierako kartela baino lehen, errepidetik irten eta eskuineko pista hartuko dugu.

6,8 km	Eskuinera San Martin Aniakoaren ermita ikus dezakezu. Jarraitu zuzen.
7,7 km	Bidegurutzea. Zuzen jarraituko dugu. Eskuinean ikusiko duzu Matauku herria, 800 metro ingurura.
8,1 km	Errepidera iritsi baino 20 metro inguru lehenago, ezkerrera bira egingo dugu asfaltozko pistatik. Pista hori gero legarrezko bihurtuko da.
9 km	Arbulu herrira sartuko gara. Zuzen jarraituko dugu, GR-38 ibilbidetik.
9,2 km	Eskuinera bira egingo dugu Elexalde kaletik, GRko markei jarraiki. Elizara iristean Urizar kalea hartuko dugu, ezkerrean, eta herritik irtengo gara. Zuzen jarraitu eta autobiairen gainetik pasatuko gara, marka zuri eta gorri jarraiki.



GEBARAREN LEINUA

Aldaia mendiaren hegalean, euskal familia nobleetako batek, Gebararren leinuak, XI. mendearen inguruan, lehenengo gaztelu bat eraiki zuen (irudian) muinoaren gainean; egun **erdi eroritako dorre** bat baino ez da geratzen. XIV. mendean jauregi bat egin zuten haren ordez behealdean, izkinetan lau dorre karratu zituena. Bigarren jauregia karlistadetan suntsitu zen; zati handi bat berreraikita dago.



ARABAKO LAUTADAREN BIHOTZETIK



Bere kokagune estrategikoari esker, Arabako Lautada bide lotura garrantzitsua izan da, eta hala da orain ere. Historian zehar merkataritzako ibilbide desberdinek eta Done Jakue bidea bezalako "espiritualagoek" ezarri dute bere inguruko herrien hazkundearen erritmoa. Gasteiz, Arkaia, Dulantzi, Galarreta, Agurain eta Zalduondo, besteak beste, historiaren lekuko pribilegiatuak dira. Agurain edo Zalduondo bezalako hiriguneen edertasunaz gain, Lautadak Historiaurreko gizakiaren aztarna ia magikoak ditu, hala nola trikuharriak: Egilatzen **Aizkomendi** eta Arrizalan **Sorginetxe**.

Historia, kultura eta antzinako tradizioen zaindari, besteak beste, Entzia eta Altzania mendilerroak, oraindik ere abeltzaintzari lotuak, nagusiki ardi latxarenari.



GALTZADA ERROMATARRA

Posta Errege-bide honen ibilbidearen zati bat erromatarren garaian **Bordele eta Astorga arteko komunikazio galtzada nagusia** izan zenetik hurbil dago. Galtzada horrek Orreaga zeharkatzen zuen, eta Iruñea eta Arakiletik pasatu ondoren, Arabako lurretatik igarotzen zen, Albeiz, Agurain, Dulantzi (irudian), Arkaia eta Iruña Veleiatik. XIX. mendera arte erabili zen, baina egun ezin izan dira galtzada garrantzitsu haren hondarrak mantendu, bestelako erabileren ondorioz.

10,4 km

Eskuinera bira egin eta, puntu honetan, GR-38 utziko dugu.



Puntu honetan urtegiaren adarretako paisaia ederra izango duzu lagun; Ramsar hezegune gisa katalogatuta dago.

12,4 km

Ezkerrera bira egingo dugu.

12,5 km

Eskuinera bira egin eta pista nagusitik jarraituko dugu.

13,5 km

Mendixurrera doan errepidea gurutzatu eta pistatik zuzen jarraituko dugu.

14,2 km



Kontuz! Errepide tarte batean zaude.

Errepide batera iritsiko gara. Eskuinera bira egin eta errepide honetan 150 metro inguru egingo ditugu.

14,4 km

Ezkerrera bira egin eta pista bat hartuko dugu.

16,3 km

Ezkerrera bira egingo dugu, Audikanako norabidean.

16,8 km

Bidea banatzen da. Eskuinetik zuzen jarraituko dugu.

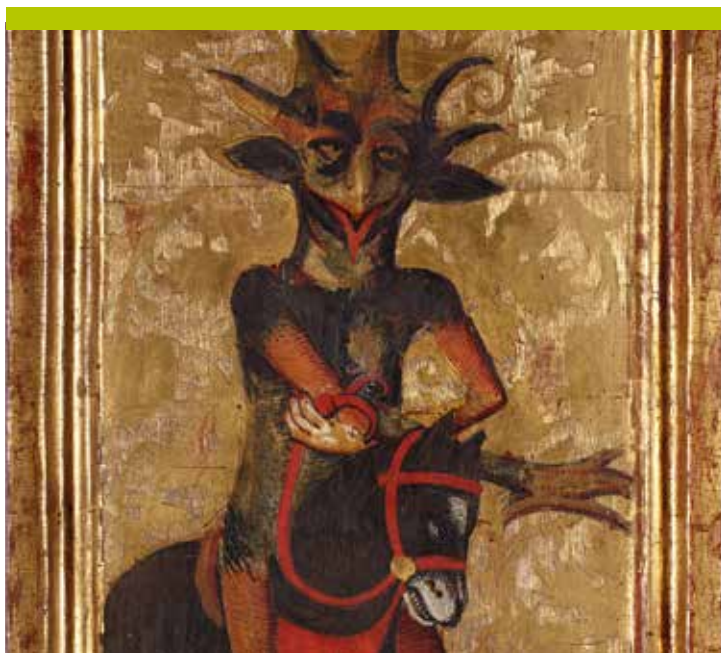
17,6 km	 Kontuz! Errepide tarte batean zaude. Errepidera iritsi, ezkerrera bira egin eta metro batzuk aurrera egingo dugu errepidetik, Audikanaraino. A-4004tik jarraituko dugu.
18,3 km	Bidegurutzea. Zuzen jarraituko dugu errepidearen beste aldetik irtetzen den pistatik.
18,5 km	Eskuinera bira egingo dugu.
18,8 km	Ezkerrera bira egin eta pistatik jarraituko dugu.
19,7 km	Hesia gurutzatuko dugu.  Kontuan hartu: Hemendik aurrera bidea gogorragoa da. Maldak eta zailtasun teknikoak aurkituko dituzu.
20,7 km	Bidegurutzea. Eskuinera bira egin eta pistatik jarraituko dugu.
21,3 km	Hesi bat gurutzatu eta zuzen jarraituko dugu. Metro gutxitara, eskuinetik beste pista bat dagoela ikusiko duzu. Heredia herriaren erdigunera jaitsiko gara.
22,5 km	Bidegurutzea. Etxe bat aurkitzen dugu aurrez aurre. Ezkerrera bira egingo dugu, Luzuriagako norabidean.



JUAN PÉREZ LAZARRAGAREN ETXEA

Arabako Lautada Lazarragarren leinuko adarretako baten kokaleku izan zen, eta Arabako eskualde honetako hainbat jauregi eta dorretan ezarri ziren XV. mendean. Ordezkarri nabarmenetako bat Barrundiako **Larreako Dorreko jauna** da, Juan Perez Lazarraga (1548-1605), euskal literatura eta hizkuntzari buruz zeuden ideia asko berrikusi beharra ekarri duen eskuizkribuaren egilea. Bertan ageri da Euskal Herria hitzaren lehenengo aipamena, eta berresten da Errenazimenduan Arabako euskalkia bazegoela.

22,6 km	Errepidea gurutzatu eta zuzen jarraituko dugu. 70 metro egindakoan, eskuinera bira egingo dugu.
23,8 km	Atxarte urmaela. Abeltzaintzarako erabiltzen den urmael hau pasatu ondoren, zuzen jarraitu eta berehala pistatik irtengo gara, eskuinera bira eginez bidezidor batetik.
24,3 km	Eskuinetik irteten den pistan gora egingo dugu.
24,7 km	Hesia gurutzatu eta igotzen jarraituko dugu.
25,2 km	Bidegurutzea. Ezkerrera bira egin eta igotzen jarraituko dugu.
25,3 km	Bidegurutzea. Eskuinera bira egingo dugu. Igoeraren amaiera. Aprobetxatu atsedean hartzeko eta Lautadako ikuspegi liluragarriez gozatzeko. Pista beretik jarraitu, oraingoan beherantz.
26,3 km	Pista zabalago batera iritsiko gara. Zuzen jarraituko dugu bertatik.
26,6 km	Etxe batera iristean, eskuinera bira egin eta labore landetan barrena jarraituko dugu gure ibilbidea.



HEREDIA

ibilbide honetan aurkituko dituzun beste udalerrri batzuek bezala, Herediak oraindik ere badauzka lekukoak, iraganean komunikazio lotura garrantzitsua izan zela erakusten dutenak. Dorretxe interesgarriak eta uraskaz gain, **Done Kristobal eliza gotiko errenazentista** dago eta, han, **horma pintura** gailenak (bere garaian osorik margotuta zegoen), Arabako tenplu margotuen artean nabarmen egiten dutenak.

27,1 km	Bidegurutzea. Eskuineko bidea hartuko dugu.
27,2 km	Bidegurutzea. Ezkerretik jarraituko dugu, Luzuriagako norabidean.
27,9 km	Luzuriagako zubia. Eskuinean Gurutze Santuko iturria duzu, freskatu nahi izanez gero. Zuzen jarraituko dugu. Apur bat eskuinera bira egingo dugu eta ondoren ezkerrera, herria zeharkatuz.



Herri honetan Zornoztegiko aztarnategia dago, erromatarren garaiaren amaierako herriaren lekuko (V. mendea).

28,3 km	Ezkerrera bira egin eta malda bat igoko dugu. Igoera amaitu baino lehen bidea banatu dela ikusiko dugu. Eskuineko bidea hartuko dugu.
28,8 km	Bidegurutzea. Zuzen jarraituko dugu, errepidea Galarreta herrirantz gurutzatuz. Pistatik zuzen jarraituko dugu.
31,9 km	Galarreta. Errepide batera iritsi eta ezkerrera bira egingo dugu, 10 metro inguru, herriaren barnealdera itzultzeko, eskuinetik.
32 km	Bidegurutzea. Eskuinera bira egingo dugu, herriko iturrira iritsi baino lehen.
32,2 km	GR-25ekiko (Lautadako bira mendien magaletik) bidegurutzea, Zalduondorantz.

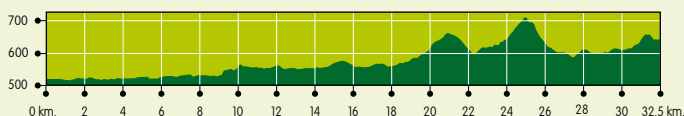


Zuzen jarraituz gero, ehun metro ingurutara XVIII. mendeko iturri bat aurki dezakegu, "erromatarra" izenez ezaguna. (Ibilbidea hortik jarrai dezakegu).

32,4 km	Zubibarri zubia, XVIII. mendekoa eta duela gutxi zaharberitutakoa.
32,5 km	Ibilbidearen amaiera.



IBILBIDEAREN PROFILA



LEKU INTERESGARRIAK



NATURA ETA PAISAIA

1. Mendixurko parke ornitologikoa
 2. Uribarri Ganboako urtegiaren adarretako hezegunea
 3. Arabako Lautadako uharte hariztiak
 4. Aldaia mendiak
 5. Zadorra ibaia
 6. Barrundia ibaia
- Inguruan:**
- Iarduia: Lezeko parkea
 - Altzaniako mendiak
 - Salburuko hezegunea



KULTURA

1. Agurain: hirigune historikoa
2. Dulantzi: Aiarako Andra Mariaren ermita
3. Gazeo: San Martin Toursekoa
4. Alaitza: Igokundeko Andra Mariaren eliza
5. Arrizala: Sorginetxe trikuharria
6. Gebara: Gebararren gaztelua eta jauregia
7. Luzuriaga: Andra Mariaren Jasokundearen eliza
8. Audikana: Erdi Aroko zubia
9. Arbulu: San Martin eliza
10. Arratzua-Ubarrundia: San Martin Aniakoaren ermita

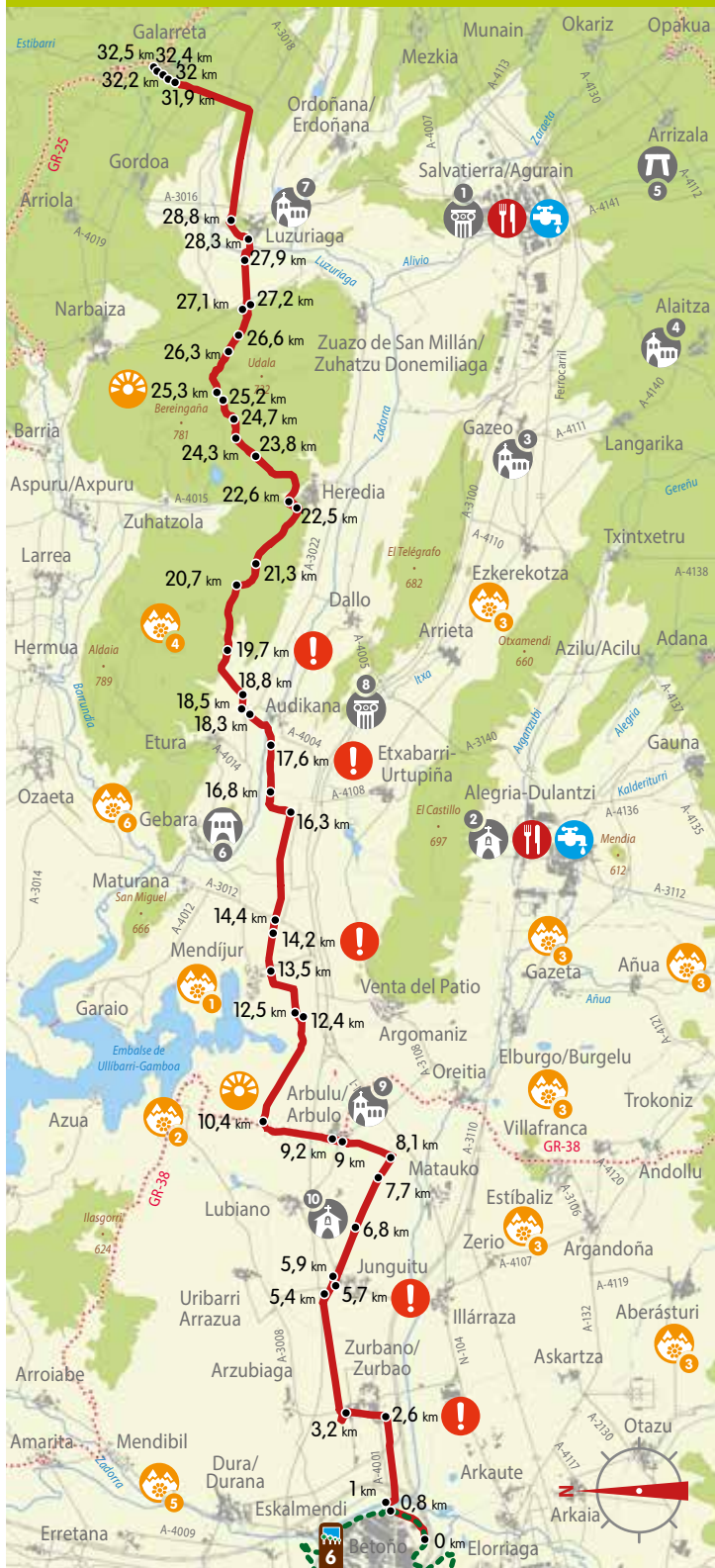


AISIALDIRAKO GUNEA

Inguruan:

- Iarduia: Leze haitzuloa
- Egilatz: Aizkomendi trikuharria

MAPA



FITXA TEKNIKOA

Nola heldu:	Gasteiztik, Salburuko parkeko Ataria interpretazio zentrotik.
Distantzia, guztira :	32,5 kilometro
Iraupena, gutxi gorabehera:	3 ordu
Zailtasuna:	Ertaina
Gomendatutako bizikleta:	BTTa
Desnibel metatua:	504 metro

EZ GERATU IKUSI GABE...



LEZEKO HAITZULOA

Gure ibilbidetik hurbil dago Arabako Lautadako lekurik politenetako bat. Eginotik gertu, Altzaniako mendilerroaren babespean, haitzuloak **80 metroko altuera duen zulo** izugarria dauka. Espeleologia atsegin ez baduzu, aisialdi gune bat dago egun pasa joan eta bertan jateko.