

rutasverdes.araba.eus

INFORMAZIOA ETA TRACKAK ESKURATZEKO/
DESCARGA DE INFORMACIÓN Y TRACKS



Ibilbide berdeen sarea

Red de itinerarios verdes

TURISMO BULEGOAK/
OFICINAS DE TURISMO

AGURAIN - visitlautada.com

☎ 945 30 29 31

✉ 2turismo@arabakolautada.eus

MURGIA - gorbeiaeuskadi.com

☎ 945 430 440

turismo@gorbeialdea.eus

INFORMAZIO PUNTUA/
PUNTO DE INFORMACIÓN

GARAIO - ullibbarri-gamboa.araba.eus

☎ 695 78 24 98

garaio@galemys.com

112
SOS DEIAK

Arabako ibilbide
berdeen sarea



Red de Itinerarios
Verdes de Álava

araba álava
foru aldundia diputación foral



ARABAKO LAUTADAKO
KUADRILLA
CUADRILLA DE LA
LLANADA ALAVESA



Arabako ibilbide
berdeen sarea



Red de Itinerarios
Verdes de Álava



Uribarri Ganboako urtegiko ibilbide berdea Ruta verde del embalse de Ullibbarri-Gamboa



araba álava
foru aldundia diputación foral

NATURA 2000 SAREKO EREMUA

Uribarri-Gamboa eta Urrunaga urtegiak Batasuneko Garrantzizko Leku (BGL) izendatu ziren 2003an, eta Kontserbazio Bereziko Eremu (KBE), berriz, 2015ean, eta Europako Natura 2000 Sarearen barruan daude. Gainera, Uribarri-Gamboa urtegiako adarrak babestuak daude nazioarteko garrantzia duten hezeguneen RAMSAR zerrendaren barruan.

Katalogazio horren helburua da ingurune baliotsu horretako biodibertsitatearen kontserbazioa bermatzea. Ingurune hori garrantzitsua da uretako hegaztien negua igartzeko eta ugaltzeko lekua delako, bai eta hegazti migratzaile askorentzat atseden hartzeko eta elikatzeko gunea ere.

ESPACIO RED NATURA 2000

Los embalses de Ullibbarri-Gamboa y Urrunaga fueron declarados Lugar de Importancia Comunitaria (LIC) en el año 2003 y Zona de Especial de Conservación (ZEC) en 2015 y están incluidos dentro de la Red Natura 2000 europea. Además, las colas del embalse de Ullibbarri-Gamboa se encuentran protegidas dentro del listado RAMSAR de Humedales de importancia internacional.

La finalidad de esta catalogación es garantizar la conservación de la biodiversidad de este valioso entorno, que destaca por ser un lugar de invernada y reproducción de aves acuáticas, así como zona de reposo y alimentación para numerosas aves migratorias.

Landa

URPEKO BAILARA

Antzina, Ganboa harana zegoen Uribarri-Gamboa urtegiko uren azpian, Arabako erdialdeko komunikaziorako leku estrategikoa. Bilbo Handiko industria energia elektriko hornitzeko asmoz, gaur egun ikusten dugun urtegia eraikitzen hasi ziren joan den mendeko 40ko hamarkadan. 1956an inauguratu zuten.

Obra handi harekin lur asko urpean geratu ziren, desjabetuak izan zirenak, eta bertako jendeak bere sustraiei eta bizimoduari agur esan eta beste leku batera emigratu behar izan zuen.

Gaur egun, Zadorrako sistemako urtegiak (Albina, Urrunaga eta Uribarri-Gamboa) ematen diete ura Euskadiko biztanleen erdiari, eta balio ekologiko handiko ingurune naturalizatu bihurtu dira. Aisialdirako eta entretenimendurako ere erabiltzen da ingurune hori.

UN VALLE BAJO EL AGUA

Antiguamente, bajo las aguas del embalse de Ullibbarri-Gamboa se encontraba el valle de Gamboa, un lugar estratégico de comunicación en el centro de Álava. Con el fin de abastecer de energía eléctrica a la industria del Gran Bilbao, en los años 40 del pasado siglo se comenzó a construir el embalse que hoy en día vemos y que se inauguró en el año 1956.

Con aquella gran obra quedaron sumergidos numerosos terrenos que fueron expropiados y sus gentes tuvieron que despedirse de sus raíces y de su modo de vida y emigrar a otro lugar.

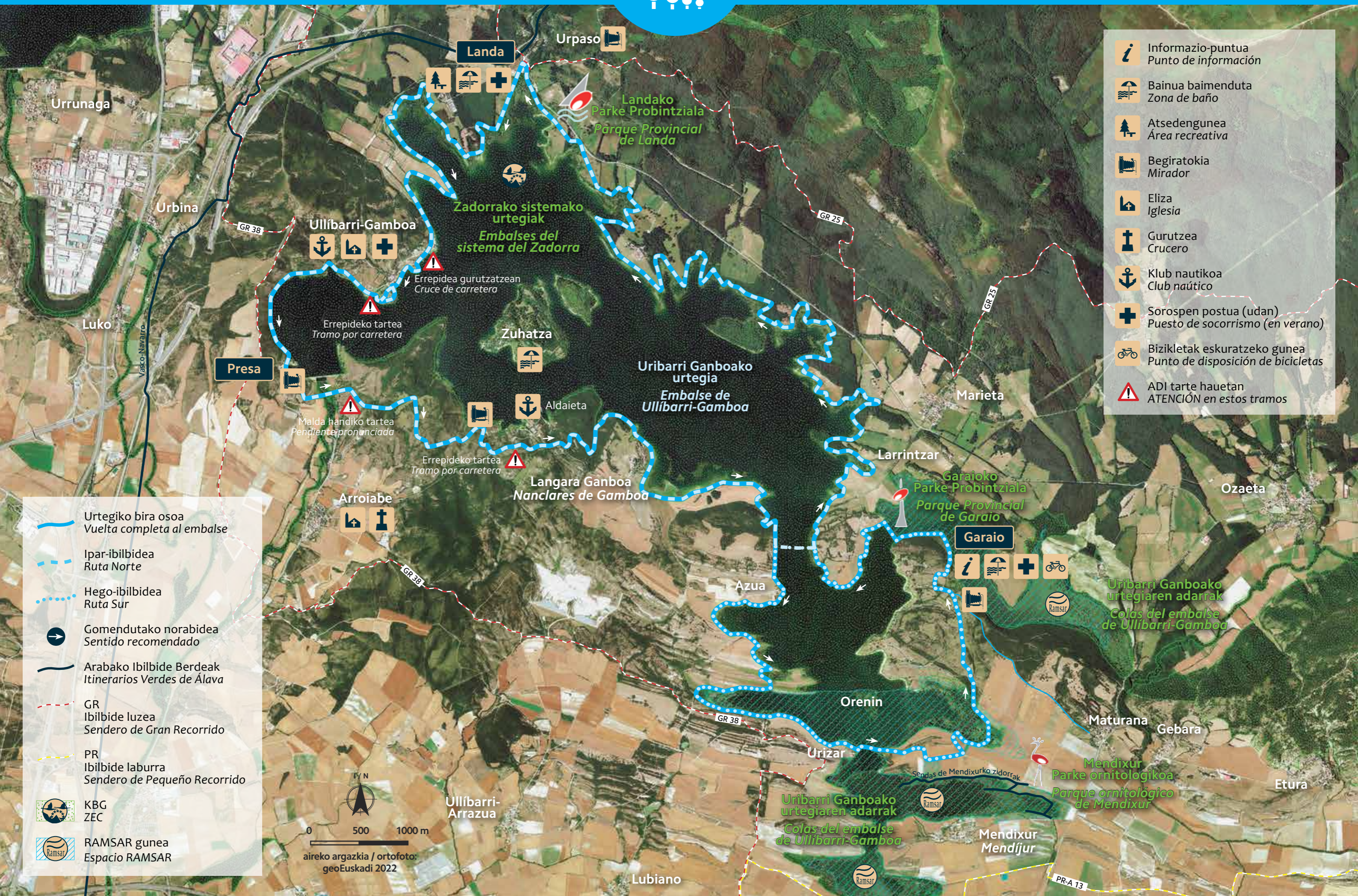
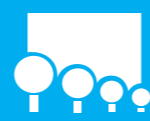
Hoy en día, los embalses del sistema del Zadorra (Albina, Urrunaga y Ullibbarri-Gamboa) surten de agua potable a la mitad de la población de Euskadi, y se han transformado en un entorno naturalizado de gran valor ecológico, que sirve también para el ocio y el entretenimiento.



Uribarri-Gamboa
Ullibbarri-Gamboa

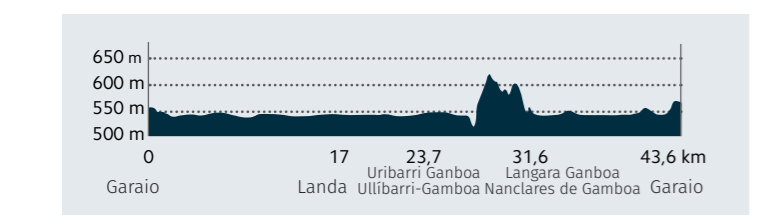


Garaio



Urtegi bira osoa
Vuelta completa al embalse

🕒 9h 30' 🚲 5h 📏 43,6 km 🏔️ 190 m

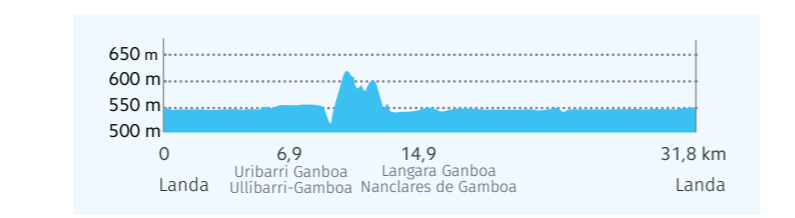


Ibilbide honek, Garaioetik abiatuz, urtegia inguratzen du. Landa eta Garaio Parke Probintzietan dauden Araba barreneko hondartzetara eta Mendixur parke ornitologikora hurbilduko gaitu, aisia eta atsedenerako leku paregabeak.

Partiendo de Garaio y rodeando el embalse, este recorrido nos acerca a las playas interiores de Álava en los Parque Provinciales de Landa y Garaio y al Parque Ornitológico de Mendixur, entornos inigualables para el ocio y el esparcimiento.

Ipar-ibilbidea
Ruta Norte

🕒 7h 30' 🚲 3h 30' 📏 31,8 km 🏔️ 155 m

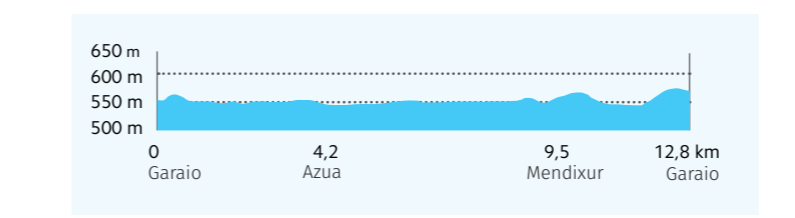


Ibilbide hau Landako Parke Probintzietan hasten da eta urtegiari buelta ematen dio Azuako pasabidetik laburbidea bilatuz. Oinez eginez gero, kontuan izan behar da 30 km baino gehiagoko ibilbidea dela eta indarrak neurtu behar direla.

Este recorrido da comienzo en el Parque Provincial de Landa y da la vuelta al embalse buscando un atajo en la pasarela de Azua. En caso de realizarlo a pie hay que tener en cuenta que se trata de un recorrido de más de 30 km y hay que medir las fuerzas.

Hego-ibilbidea
Ruta Sur

🕒 2h 30' 🚲 1h 30' 📏 12,8 km 🏔️ 25 m



Garaio Parke Probintzietan hasita, Uribarri-Ganboako urtegiaren adarretara eta Mendixur parke ornitologikora iritsiko gara. Hegazti migratzaile ugari biltzen dira bertan.

Comenzando en el Parque Provincial de Garaio, este recorrido nos acerca a las colas del embalse de Uribarri-Gamboa y al Parque Ornitológico de Mendixur, donde se dan cita un gran número de aves migratorias.

Garaion bizikletak eskuratzeko gunea dago 🚲, urtegiaren informazio puntuaren ondoan.

En Garaio existe un servicio de disposición de bicicletas 🚲, ubicado junto al Punto de información del embalse.

